



## AGM - Deep cycle

- Ventilreglerade syrabatterier
- AGM teknik
- Underhållsfri användning
- Låg självurladdning
- Hög kapacitet
- Lång livslängd i djupurladdningsanvändning
- UL godkända
- Godkänd för flygtransport (I.A.T.A)



## Största användningsområden

- Elektriska rullstolar
- Liftrar
- Golfbilar och vagnar
- Elektriska scooter
- Städmaskiner



Underhållsfria



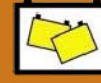
Plattkonstruktion AGM



Spillsäkra



Ingen gasbildning



Slutna



Djupurladdningståliga



Återvinningsbara



10års livslängd



260 - 320 cykler



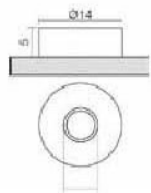
12 - 225 Ah (C20)

| Modell     | Spänning (V) | Kapacitet C20 (Ah) | Terminal | Dimensioner LxBxH (mm) | Max. höjd (mm) | Vikt (kg) | Polställning |
|------------|--------------|--------------------|----------|------------------------|----------------|-----------|--------------|
| CT12-12D   | 12V          | 12Ah               | F2       | 151x98x95              | 101            | 4,4       | 4            |
| CT18-12D   | 12V          | 18Ah               | F3       | 181x77x167             | 167            | 5,9       | 3            |
| CT24-12DX  | 12V          | 24Ah               | F3       | 166x175x125            | 125            | 8,6       | 3            |
| CT33-12DX  | 12V          | 33Ah               | F11      | 195x130x155            | 168            | 10,2      | 2            |
| CT40-12DX  | 12V          | 40Ah               | F11      | 197x165x170            | 170            | 13,5      | 3            |
| CT45-12DX  | 12V          | 45Ah               | F11      | 197x165x170            | 170            | 13,8      | 3            |
| CT55-12DX  | 12V          | 55Ah               | F11      | 239x132x205            | 210            | 18,0      | 3            |
| CT65-12DX  | 12V          | 65Ah               | F11      | 350x167x179            | 184            | 23,4      | 2            |
| CT75-12DX  | 12V          | 75Ah               | F11      | 258x166x206            | 215            | 24,0      | 2            |
| CT100-12DX | 12V          | 100Ah              | F11      | 330x171x215            | 220            | 32,0      | 2            |
| CT120-12DX | 12V          | 120Ah              | F12      | 410x176x227            | 227            | 38,0      | 2            |
| CT134-12DX | 12V          | 134Ah              | F15      | 342x172x273            | 277            | 42,5      | 2            |
| CT150-12DX | 12V          | 150Ah              | F12      | 485x172x240            | 240            | 47,0      | 2            |
| CT200-12DX | 12V          | 200Ah              | F12      | 522x238x218            | 240            | 65,0      | 5            |
| CT225-6DX  | 6V           | 225Ah              | F12      | 260x180x247            | 267            | 31,0      | Special      |

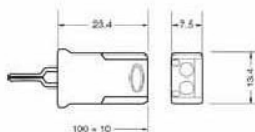
## Polställning



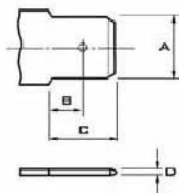
TERMINAL F11



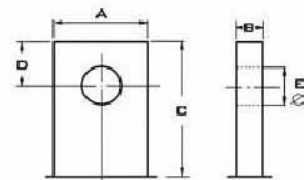
TERMINAL P1



TERMINAL F1 & F2



TERMINAL F3, F4, F5 & S1



| Poltyp | A    | B    | C    | D   |
|--------|------|------|------|-----|
| F1     | 4,75 | 3,20 | 6,35 | 0,8 |
| F2     | 6,35 | 3,40 | 7,95 | 0,8 |

| Poltyp | A    | B   | C    | D   | E   |
|--------|------|-----|------|-----|-----|
| F3     | 12,0 | 2,0 | 12,0 | 5,0 | 5,5 |
| F4     | 14,0 | 2,0 | 1,0  | 5,0 | 5,5 |
| F5     | 20,0 | 3,0 | 18,0 | 7,5 | 8,0 |
| S1     | 16,5 | 8,0 | 17,0 | 9,0 | 6,0 |

### Huvudkontor

Marieholmsgatan 2  
415 02 Göteborg  
SWEDEN  
Tel: +46(0)31-21 20 00  
Fax: +46(0)31-21 20 66

### Avd.kontor

Äggelundavägen 2  
175 62 Järfälla  
SWEDEN  
Tel: +46(0)8-760 42 93  
Fax: +46(0)8-760 85 27

info@nordicbattery.com  
www.nordicbattery.com